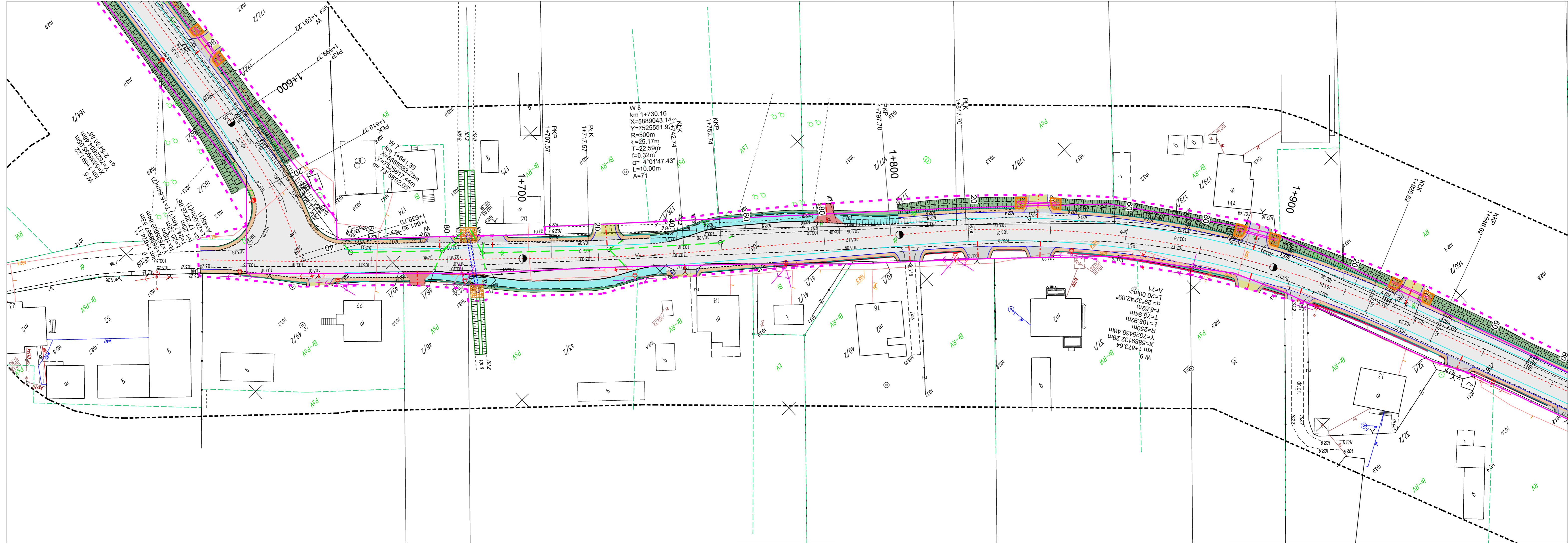


MAPA DO CELÓW PROJEKTOWYCH

Oznaczenia kancelaryjne zgłoszonej pracy geodezyjnej		Nr Rob. W. Wyk. 10/2021 G.6642.4854.2021
M I E J S C O W O Ś Ć		Wyszel
Jednostka ewidencyjna	identyfikator	141509_2
	nazwa	Olszewo - Borki
Obręb ewidencyjny	identyfikator	141509_2.0026
	nazwa	Wyszel
SKAŁA MAPY		1:500
Nazwa układu współrzędnych	prostokątnych płaskich	2000 strefa 7
	wysokościowych	PL-EVRF2007-NH
Oznaczenie granic obszaru który był przedmiotem aktualizacji		- - - - -
Oznaczenie i informacje o służebnościach gruntowych mających wpływ na zagospodarowanie gruntów zlokalizowanych w granicach projektowanej inwestycji		nie badano
Oznaczenie i symbol konturu użytku gruntowego, który nie jest ulawiony w bazie danych ewidencyjnych gruntów i budynków		brak
data opracowania mapy: 02.12.2021 r.		ark. mapy zas.: 7.193.24.01.2.3; 7.193.24.01.2.4; 7.193.24.01.4.2
Malgorzata Gryko ul. Józefa Karola Fuchalskiego 184 lok.2 15-197 Białystok NIP: 5422923190, REGON: 389419080 tel.: 511 538 888		Geodeta Uprawniony mgr inż. Malgorzata Gryko nr upr. 23194
N A Z W A, I m i e i n a z w i s k o W y k o n a w c y p o d p i s i o s o b y r e p r e z e n t u j ą c e j W Y K O N A W C I		I m i e i n a z w i s k o n a p r e w i a n o s i o r a z p o d p i s i e g e o d e t y u p r a w n i o n e g o k t ó r y o p r a c o w a ł m a p ę

Nie wyklucza się możliwości istnienia w terenie urządzeń podziemnych o których brak było informacji branżowych i nie zostały odnalezione w czasie inwentaryzacji geodezyjnej.
 Nie wszystkie granice w zakresie opracowania spełniają normy i dokładnościowe. Przed przystąpieniem do prac realizacyjnych należy skontrolować ich przebieg.

Poświadczam, że niniejszy dokument został opracowany w wyniku prac geodezyjnych i kartograficznych, których rezultaty zawiera operat techniczny pozytywnie zweryfikowany. Jednocześnie informuję, że jestem świadomy odpowiedzialności karnej za złożenie fałszywego oświadczenia.	
Identyfikator zgłoszenia prac geodezyjnych G.6642.4854.2021	
Organ służby geodezyjnej, który otrzymał zgłoszenie	Starosta Powiatu Ostrołęckiego
Wykonawca prac geodezyjnych	Geodeta Malgorzata Gryko
Nr oraz data sporządzenia dokumentu zawierającego wynik pozytywnej weryfikacji	G.6642.4854.2021.12 20.12.2021
Imię i nazwisko oraz nr uprawnień zawodowych kierownika prac	Malgorzata Gryko nr upr. 23194



Zakład Budownictwa Inżynierskiego Karol Szymański 15-690 Białystok, ul. Szosa Elcka 13 lok. 4			
Opracowanie: Rozbudowa dróg powiatowych nr 2542W Białobrzeg Bliższy - Białobrzeg Dalszy - Przystań, nr 2543W Nowa Wieś - Przystań - Chojniki - Rataje - Mostówek, nr 2544W Baranowo - Wyszel - Chojniki			
Nr rysunku:	Skala:	Nazwa rysunku:	Data:
2.26	1:500	Projekt zagospodarowania terenu	24.01.2023
Opracował:	Specałność:	Nr uprawnień:	Podpis:
mgr inż. Karol Szymański	drogowa	PDL0123/PBD17	
Projektant:	drogowa	PDL0132/PBD01	
mgr inż. Marcin Macko			
Asystent projektanta:	drogowa		
inż. Katarzyna Buchkowska			
Sprawdzący:	drogowa	PDL0032/PBD00	
mgr inż. Krzysztof Sosnowski			